

## 会社沿革

- 1878 **発祥** 鳥羽造船所が創立され、当社発祥
- 1916 神戸の大貿易商、鈴木商店が買収し、株式会社鳥羽造船所となる
- 1917 **創業** 5月1日、鳥羽造船所に電気係を組織し、電機試作工場を建設。当社創業
- 1920 帝国人造絹糸（現・帝人）の依頼でポットモータの製作開始  
航空機機用上用風車式直流発電機を製作。航空機用電装品事業へ参入
- 1921 鈴木商店傘下の神戸製鋼所に譲渡され、神戸製鋼所鳥羽電機製作所となる
- 1923 国産初の蓄電池式運搬車完成。産業車両事業に参入
- 1925 わが国最初期の電磁クラッチを開発。電磁クラッチ・ブレーキ事業に参入  
エアブレーキ圧縮機用直流電動機を製作開始。鉄道車両制御機器事業に参入
- 1927 鈴木商店破綻。鳥羽造船所は閉鎖され電機専業メーカーとなる
- 1936 電気バス10台を大阪乗合自動車（のちに大阪市営バスと合併）に納入
- 1937 朝日新聞社「神風号」にエンジン直結式直流発電機および自動電圧調整器搭載  
金銭登録機「神鋼レジスター」の製作開始。プリンタ事業のルーツ
- 1941 山田工場（現・伊勢製作所）を建設
- 1945 第二次世界大戦終戦。業界のトップを切って生産を再開
- 1949 **設立** 8月18日、神戸製鋼所が三分割され、神鋼電機株式会社設立
- 1950 当社振動機器の1号機・トバトロンを独自開発。振動機事業を立ち上げる
- 1951 リフティングマグネット（リフマグ）の生産開始  
精算窓口用の不足運賃精算機を開発し国鉄に納入。駅務機器事業に参入
- 1952 大阪、東京証券取引所一部に上場  
航空機用電装品の生産再開
- 1953 米国シントロン社と振動機器について技術提携  
国産初のパーツフィード完成。パーツフィード事業を立ち上げる
- 1956 航空機用地上電源車を開発。空港支援車両事業に参入
- 1960 DC-8ジェット旅客機用パッセンジャステップを開発
- 1964 東海道新幹線に滑走固着検知装置が採用される  
東京都中央区日本橋朝日ビルに本社移転
- 1965 豊橋工場（現・豊橋製作所）を建設
- 1970 旧鳥羽工場閉鎖、新鳥羽工場を建設
- 1974 産業用コンピュータ「SCCS/77」を完成
- 1978 当社初の海外拠点としてシンガポール駐在員事務所を開設  
国産初のA4型サマルラインプリンタ発売
- 1981 直流ダイナモメータを開発。自動車用試験装置事業に参入
- 1982 世界初の熱転写型カラーハードコピー「CHC-30」を開発

- 1983 サーボモータ保持用の無励磁作動形電磁ブレーキ「SBRシリーズ」販売開始
- 1986 H-Iロケットの油圧ポンプ用電動モータを開発。宇宙分野に参入
- 1988 プラントコントローラ「SELMART-100」を開発
- 1989 タイに当社初の海外生産拠点「タイパーツフィード」設立  
半導体製造用縦型熱処理炉を納入。半導体製造装置事業に参入
- 1991 伊勢製作所に航空電機工場を建設
- 1992 スペースシャトル・エンデバー号の溶解実験用電源装置を納入
- 1994 中国天津市に天津神鋼電機有限公司を設立
- 1995 シンガポール事務所を現地法人化
- 1996 電気自動車（EV）試験用高速ダイナモを納入
- 1998 300mmFOUP対応のロードポートを大手半導体製造装置メーカーへ納入  
昇華型カラープリンタ「CHC-S545-6」がプリントシール機に採用される
- 2000 日本初の全天候型「車対車」可変角度衝突試験装置を納入
- 2001 H-IIAロケットに、当社の機体姿勢制御用電動アクチュエータが採用される
- 2002 フォークリフト事業の営業譲渡
- 2004 東京都港区芝大門へ本社移転
- 2005 クラッチ・ブレーキメーカーの株式会社大崎電業社の全株式取得
- 2006 シーメンス社の搬送システム事業を買収、株式会社S&Sエンジニアリング設立
- 2007 豊橋製作所にクリーン搬送機器工場および自動車試験装置実験棟を新設
- 2008 伊勢製作所に総合ビルを建設
- 2009 シンフォニアテクノロジー株式会社へ社名変更  
300mmFOUP対応N<sub>2</sub>バージロードポートを開発
- 2010 株式会社ダイケン（現・シンフォニアマイクロテック株式会社）の全株式取得  
中国上海に現地法人の昕美施雅商貿（上海）有限公司を設立
- 2011 シンフォニアテクノロジー（タイ）バンコク営業所開設
- 2013 中国広州に昕美施雅商貿（上海）有限公司の広州営業所開設
- 2014 豊橋製作所に技術開発センターを新設  
インドネシアの駐在員事務所を現地法人化し、シンフォニアテクノロジー（インドネシア）を設立  
米国現地法人のシンフォニアテクノロジー（アメリカ）を設立
- 2015 中国天津に昕美施雅商貿（上海）有限公司の天津営業所開設
- 2016 シンフォニアマイクロテック（ベトナム）がベトナム工場を建設
- 2017 5月1日、創業100年を迎える
- 2020 豊橋製作所のクリーン搬送機器工場を増設

## 事業拠点—本支社・営業所

- **本社**  
〒105-8564 東京都港区芝大門1-1-30 芝NBFタワー  
TEL 03-5473-1803 FAX 03-5473-1841
- **大阪支社**  
〒530-0057 大阪市北区曾根崎2-12-7 清和梅田ビル13階  
TEL 06-6365-2900 FAX 06-6365-1988
- **名古屋支社**  
〒451-0045 名古屋西区名駅1-1-17 名駅ダイヤメイトビル  
TEL 052-581-2711 FAX 052-582-9667
- **九州支店**  
〒812-0011 福岡市博多区博多駅前2-1-1 福岡朝日ビル  
TEL 092-441-2511 FAX 092-431-6773
- **札幌営業所**  
札幌市中央区大通西8-2-33  
TEL 011-231-2784 FAX 011-231-2792
- **東北営業所**  
〒980-0021 仙台市青葉区中央2-11-19 仙南ビル  
TEL 022-262-4161 FAX 022-262-4165
- **新潟営業所**  
〒950-0971 新潟市中央区近江2-20-44 近江ビル6F  
TEL 025-367-0133 FAX 025-367-0135
- **茨城営業所**  
〒305-0031 つくば市吾妻3-7-14 エスワンビル  
TEL 029-846-5477 FAX 029-846-5473

- **千葉営業所**  
〒260-0028 千葉市中央区新町18-12 第八東ビル502  
TEL 043-244-5691 FAX 043-244-5698
- **横浜営業所**  
〒220-0004 横浜市西区北幸2-5-17 横浜NSビル  
TEL 045-532-4141 FAX 045-326-4142
- **北陸営業所**  
〒930-0004 富山市桜橋通り1-18 北日本桜橋ビル  
TEL 076-432-4551 FAX 076-442-2461
- **静岡営業所**  
〒420-0851 静岡市葵区黒金町11-7 三井生命静岡駅前ビル10F  
TEL 054-254-5411 FAX 054-255-0732
- **豊橋営業所**  
〒441-3195 豊橋市三弥町字元屋敷150  
TEL 0532-41-4536 FAX 0532-41-2179
- **三重営業所**  
〒516-8550 伊勢市竹ヶ鼻町100  
TEL 0596-36-3628 FAX 0596-36-4816
- **兵庫営業所**  
〒675-0063 加古川市加古川町平野203-1 山本第一ビル403  
TEL 0794-21-5205 FAX 0794-53-6175

- **和歌山営業所**  
〒640-8287 和歌山市築港4-13  
TEL 0734-26-0901
- **四国営業所**  
〒760-0018 高松市天神前10-12 香川天神前ビル  
TEL 087-836-9350 FAX 087-836-9351
- **松山営業所**  
〒790-0911 愛媛県松山市桑原2-13-32  
TEL 089-941-6803
- **徳島営業所**  
〒770-0868 徳島市福島1-8-30  
TEL 088-625-9792 FAX 088-623-4778
- **中国営業所**  
〒730-0032 広島市中区立町2-25 IG石田学園ビル  
TEL 082-218-0211 FAX 082-218-0212
- **下関営業所**  
〒752-0953 下関市長府港町14-1  
TEL 0832-46-4555
- **熊本営業所**  
〒860-0805 熊本市中央区桜町2-17 第2甲斐田ビル5F  
TEL 096-351-0521



**豊橋製作所**  
敷地面積：229,479㎡  
〒441-3195  
愛知県豊橋市三弥町字元屋敷150  
TEL 0532-41-2121  
FAX 0532-41-2179



**伊勢製作所**  
敷地面積：198,015㎡  
〒516-8550  
三重県伊勢市竹ヶ鼻町100  
TEL 0596-36-1111  
FAX 0596-36-0577



**鳥羽工場**  
敷地面積：63,408㎡  
〒517-0011  
三重県鳥羽市鳥羽1-19-1  
TEL 0599-25-3231  
FAX 0599-25-5162

## シンフォニア テクノロジー 株式会社 SINFONIA TECHNOLOGY CO., LTD.

本社 〒105-8564 東京都港区芝大門1-1-30 芝NBFタワー TEL.03-5473-1803  
<http://www.sinfo-t.jp>

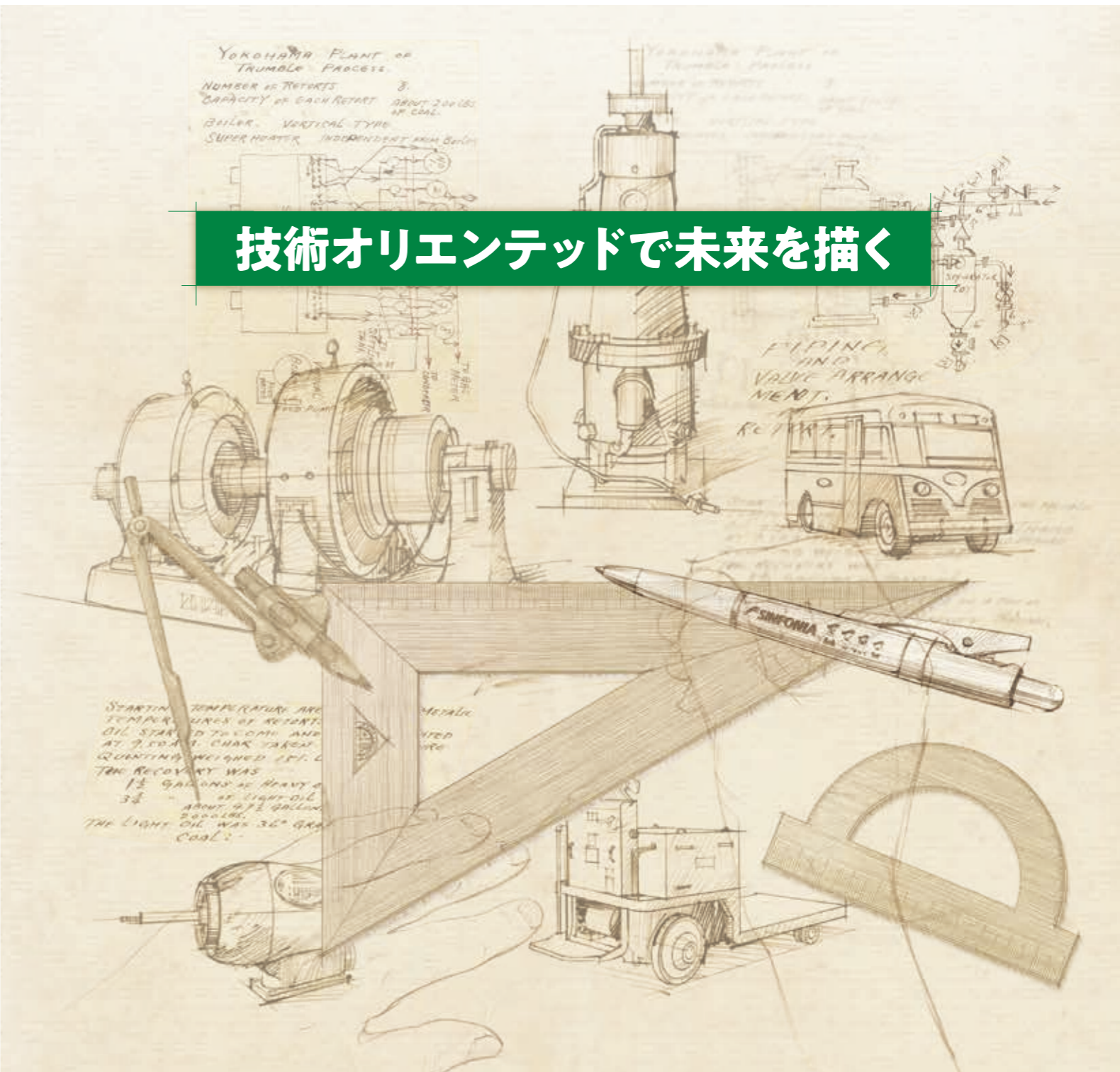
CODE N00-200 2009 A1



響いてこそ技術

# SINFONIA

## 会社概況



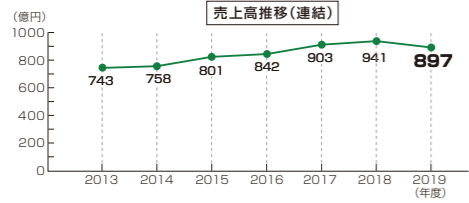
## 技術オリエンテッドで未来を描く

### シンフォニアグループ

- **関連企業—国内**  
株式会社アイ・シー・エス  
シンフォニアエンジニアリング株式会社  
シンフォニア商事株式会社  
株式会社大崎電業社  
株式会社S&Sエンジニアリング  
シンフォニアマイクロテック株式会社
- **関連企業—海外**  
〈現地法人〉  
シンフォニアテクノロジー（シンガポール）株式会社  
シンフォニアテクノロジー（タイ）株式会社  
シンフォニアテクノロジー（インドネシア）株式会社  
シンフォニアテクノロジー（アメリカ）株式会社  
昕美施雅商貿（上海）有限公司  
昕美施雅机电技术服务（上海）有限公司  
昕美施雅机电（香港）有限公司  
〈海外合弁会社〉  
天津神鋼電機有限公司  
〈その他製造拠点〉  
シンフォニアマイクロテック（ベトナム）有限公司  
昕美施雅机电（东莞）有限公司

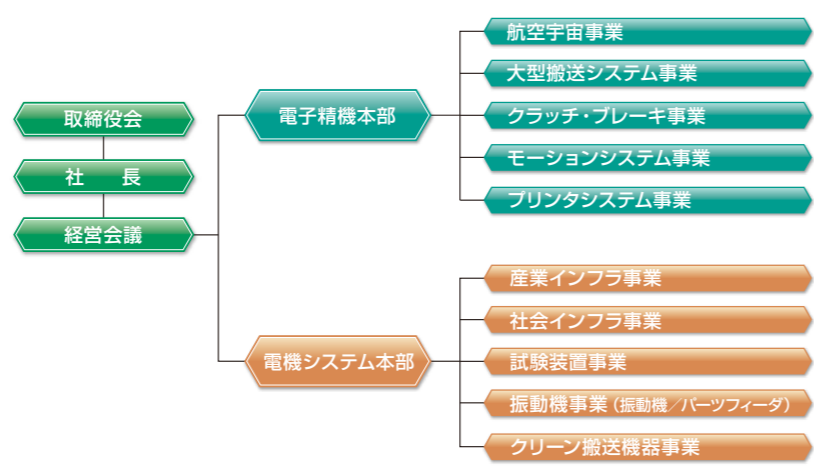
会社概要

会社名 シンフォニアテクノロジー株式会社  
 英文社名 SINFONIA TECHNOLOGY CO., LTD.  
 設立 1949年8月(昭和24年)  
 創業 1917年(大正6年)  
 資本金 101億5,696万円(2020年3月末現在)  
 代表取締役社長 齊藤 文則  
 従業員数 連結 3,654人  
 単独 1,925人(2020年3月末現在)  
 本社所在地 〒105-8564  
 東京都港区芝大門1-1-30 芝NBFタワー



事業組織

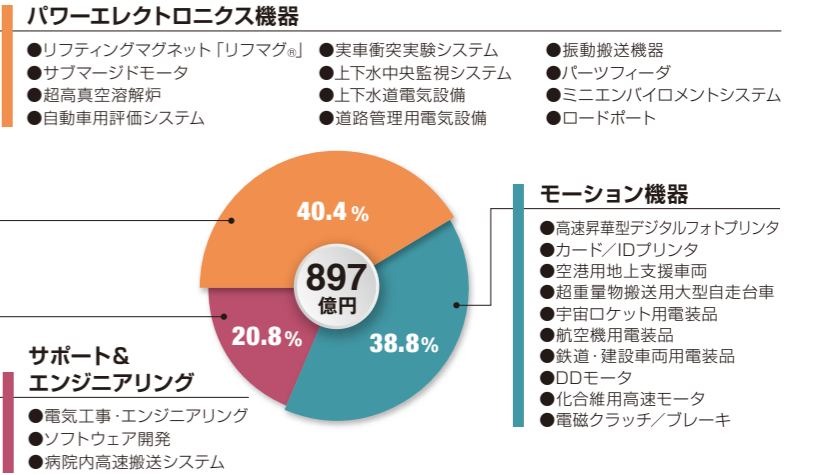
2020年10月1日現在



グループ企業

- 株式会社大崎電業社
  - シンフォニアマイクロテック株式会社
  - シンフォニアエンジニアリング株式会社
  - シンフォニア商事株式会社
  - 株式会社S&Sエンジニアリング
  - 株式会社アイ・シー・エス
  - シンフォニアテクノロジー(タイ)株式会社
  - 昕美施雅商貿(上海)有限公司
  - シンフォニアテクノロジー(シンガポール)株式会社
  - シンフォニアテクノロジー(インドネシア)株式会社
  - シンフォニアテクノロジー(アメリカ)株式会社
- モーション機器  
 パワーエレクトロニクス機器  
 サポート&エンジニアリング  
 連結外
- 色分けは、売上構成(連結)ごとの区分です。

売上構成(2019年度) 連結決算



主要製品一覧

電子精機本部

航空宇宙

- 宇宙ロケット用電装品
- 航空機用電装品
- 航空機用地上支援車両



大型搬送システム

- 空港用地上支援車両
- 超重量物搬送用大型自走台車
- 大型バッテリーフォークリフト
- サイドフォークリフト



クラッチ/ブレーキ

- 一般産業用電磁クラッチ/ブレーキ
- エレベータ/エスカレータ用電磁ブレーキ
- 自動車用電磁クラッチ/ブレーキ
- OA機器用マイクロクラッチ



モーションシステム

- DDモータ
- 搬送装置用DDモータ
- 化合雑用高速モータ
- IPMモータ
- アクティブマスタンパ
- インホイールモータ



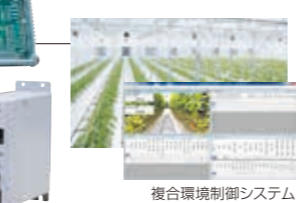
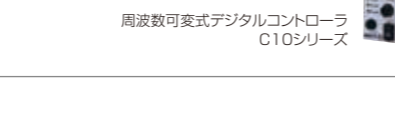
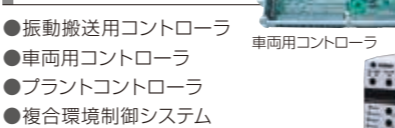
車両制御機器

- 鉄道車両用ブレーキ電装品
- 鉄道車両用速度検出器
- 産業車両用コントローラ



コントローラ開発

- 振動搬送用コントローラ
- 車両用コントローラ
- プラントコントローラ
- 複合環境制御システム



プリンタシステム

- コンパクトサイズプリンタ
- 高速昇華型フォトプリンタ
- カード/IDプリンタ



電機システム本部

産業インフラ

- リフマグ
- サブマージドモータ
- 冷凍機用モータ
- 超高真空溶解炉
- 航空機整備用電源
- コージェネレーションシステム
- 太陽光パネル清掃ロボット「resola」(リソラ)



社会インフラ

- 上下水道用電気設備
- 道路管理用電気設備
- 駅舎用電気設備
- 非常用自家発電設備
- 再生可能エネルギー関連製品
- 完全人工光型植物工場システム



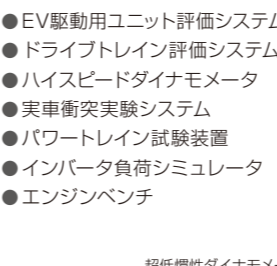
クリーン搬送機器

- 300mmFOUP対応ロードポート
- 300mm/200mm自動切替機能搭載ロードポート
- 300mmEFEM



自動車用試験装置

- EV駆動用ユニット評価システム
- ドライブトレイン評価システム
- ハイスピードダイナモメータ
- 実車衝突実験システム
- パワートレイン試験装置
- インバータ負荷シミュレータ
- エンジンベンチ



パーツフィーダ

- デュアルモーションパーツフィーダ
- 電子部品用高周波ミニパーツフィーダ
- リニアフィーダLFG

